

РК ЗОЛОТЫЕ ПЕСКИ

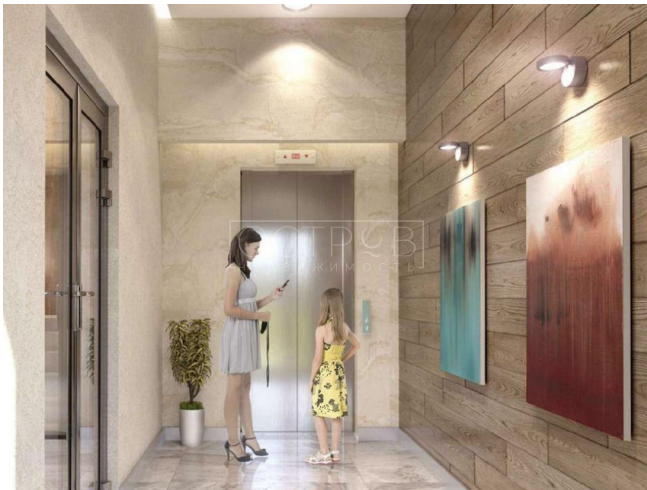
г. Евпатория, ул.Симферопольская, д.1

ОСТРОВ
НЕДВИЖИМОСТЬ

Цена:

Тип рынка: вторичный

Этажность: 10



РК ЗОЛОТЫЕ ПЕСКИ в Евпатории.

Прекрасные апартаменты в новом комплексе «Золотые пески» для жизни всей семьи и инвестиций!

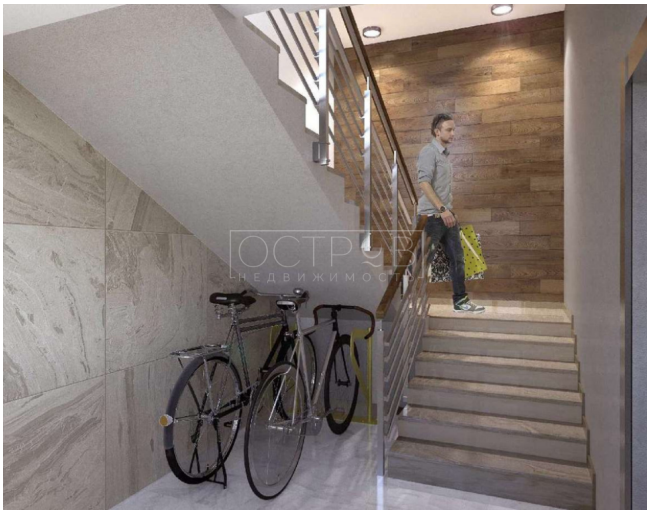
О КОМПЛЕКСЕ.

Семейный комплекс апартаментов «Золотые пески» — это уникальный проект, который не имеет аналогов в Крыму по своим масштабам, архитектурному решению и общей концепции. Расположен в новом современном районе Евпатории. Панорамный вид на море из окон апартаментов, шум прибоя, мягкий климат и масса развлечений для Вас и Ваших детей — все это принесет удовольствие от отдыха на крымском побережье.

БЛАГОУСТРОЙСТВО.

Проектом комплекса предусмотрено богатое озеленение территории. Планируется высадка деревьев, рядового и группового кустарника, создание газонов из смеси трав, установка фонтанов и современных малых архитектурных форм. По периметру комплекса организована наземная парковка на 150 мест. В Ваше отсутствие в городе или стране надлежащий уход за апартаментами обеспечит консьерж-сервис.

Собственная охранная структура «Монолит-Гарант» обеспечит Вам спокойный и безопасный отдых. Мы гарантируем полную безопасность Вашего проживания. Новейшие системы видеонаблюдения, пункт физической охраны на территории дома, охрана апартаментов, контроль доступа в подъезды, на



территорию и паркинг - всё это для того, чтобы позаботиться о Вашем спокойствии и комфорте!

Решение всех возможных бытовых вопросов и надлежащий уход за апартаментами в Ваше отсутствие возьмёт на себя обслуживающая компания фирмы-застройщика «Монолит-Комфорт». Мы обеспечим оперативное решение всех возможных вопросов по дому - от поломки кухонного крана до оплаты коммунальных платежей. А вы сможете наслаждаться отдыхом и продуктивно использовать своё время, не беспокоясь о различных бытовых неурядицах, забыв о томлении в очередях или долгом ожидании мастера.

ИНФРАСТРУКТУРА

Комплекс расположен в новом районе Евпатории. 100 м от моря, большой песчаный пляж, из окон апартаментов с одной стороны открывается вид море и город, с другой на озеро Сасык-Сиваш, известное своими уникальными лечебными свойствами. Слева от озера - пресноводный водоём, обитель белых лебедей! Для спортивной активности на территории обустроены несколько зон - теннисный корт, бассейн, волейбольная площадка, велодорожка, уличные тренажеры.

СОБСТВЕННЫЙ ПЛЯЖ - 1401 М В ДЛИНУ, 60 М - В ШИРИНУ: Белоснежный песок на расстоянии вытянутой руки. Все прелести европейских курортов рядом с домом.

ВИД НА МОРЕ И РОЗОВОЕ ОЗЕРО: Локация для красивых фото и эстетика повседневной жизни

ПРОСТОРНЫЕ ЛОДЖИИ: 7,5 - 12,8 М², Место для медитации, лаунж-зона или рабочий кабинет? Решение на любой вкус

ПАНОРАМНОЕ ОСТЕКЛЕНИЕ: Обилие солнечного света обеспечит высокий уровень витамина Д 365 дней в году

АВТОНОМНАЯ ГАЗОВАЯ КОТЕЛЬНАЯ: регулируемое тепло, плюс сокращение затрат на отопление на 30%.

СОБСТВЕННАЯ УПРАВЛЯЮЩАЯ КОМПАНИЯ: мгновенное решение всех вопросов, клининг, полное обслуживание апартаментов

ЗАКРЫТЫЙ ДВОР С ВИДЕОНАБЛЮДЕНИЕМ: Можно быть спокойным за то, что нам действительно дорого

ВЫСОКАЯ ИНВЕСТИЦИОННАЯ

ПРИВЛЕКАТЕЛЬНОСТЬ: популярное курортное место в России обеспечивает бесперебойный поток арендаторов

Технология строительства: монолитно-каркасное строение.

Стены - железобетонные класса В25, являющиеся

каркасом здания — 200 мм. Перегородки внутри апартаментов: армированные газобетонные блоки 100 ммс отделкой.

Оконные блоки - металлопластиковые индивидуального изготовления.

Входные двери - металлические.

Наружная отделка фасада - теплосберегающая.

Высота потолков: высота 1-го этажа - 4,2 м, типового - 3,3 м, мансардного - 2,7 м.

Отделка апартаментов: черновая. Стяжка полов, оштукатуривание стен, разводка отопления, установка радиаторов отопления, балкон, лоджия: керамическая плитка на полу, каленое стекло «триплекс», перила из нержавеющей стали.

Планируемый срок ввода в эксплуатацию 1 квартал 2024 года