

Продажа студии отделкой в новом клубном доме в Никите

г. Ялта, пгт. Никита, ул. Никитский спуск, 25

ОСТРОВ
НЕДВИЖИМОСТЬ

Цена:

6 100 000 рублей

66 398 долларов



Тип рынка: вторичный

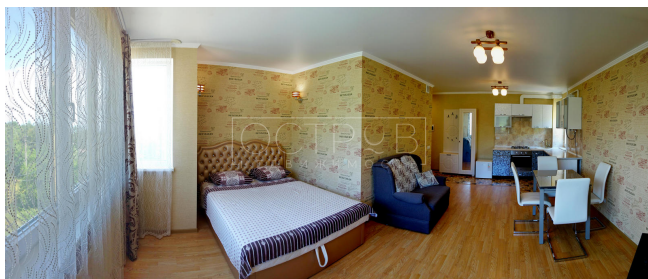
Кол-во комнат: 1

Этаж: 3

Этажность: 4

Общая площадь: 36 м²

Жилая площадь: 32 м²



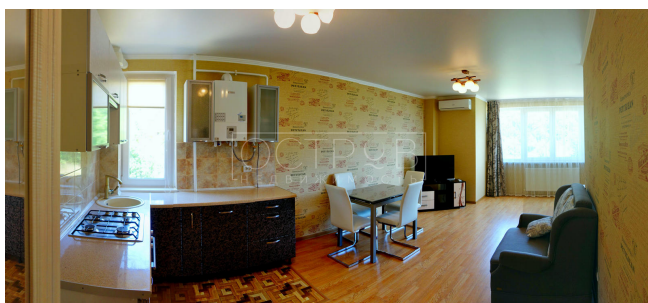
Продажа студии с отделкой в новом клубном доме в Никите

Продажа студии с отделкой в новом клубном доме в Никите: продается уютная квартира-студия с отделкой и мебелью, в новом загородном клубном доме, расположенном в тихом зеленом пригороде Ялты (пгт. Никита), вдали от излишнего внимания посторонних, городской суеты, шума и пыли. Всего в 300 метрах от границы парка Никитского Ботанического Сада.

Общая площадь квартиры 36,3 кв м, жилая — 31,7 кв. м. Квартира расположена на 3 этаже 4-этажного жилого здания. Квартира спланирована как просторная студия, из окон которой открывается вид на горы и боковой вид на море.

В квартире сделан качественный свежий ремонт, отделка выполнена в стиле «Прованс». На полах качественный ламинат, в санузле стильная итальянская керамическая плитка, качественная европейская сантехника «Hansgrohe», «Geberit», «Imprese S.R.O.». Стены оштукатурены и оклеены дорогими обоями. В квартире установлены качественные входная и межкомнатная двери. Установлен мощный кондиционер.

Дом газифицирован, отопление в квартире автономное (собственный 2-х контурный газовый котел Bosch). Квартира оборудована стильной современной мебелью и качественной бытовой техникой. Установлена 4-х конфорочная варочная поверхность «Hansa», электрический духовой шкаф «Midea», компактный холодильник «Shivaki», мощная кухонная вытяжка в корпусе из нерж стали «Elikor». В санузле установлена современная стиральная машина «Beko» с загрузкой на



4 кг.

Клубный дом «Соловьи» – это возможность комфортного проживания в тихом зеленом экологически чистом пригороде Ялты, из которого, за 20 минут по хорошей дороге легко добраться до центра города.

К дому подходит качественная асфальтированная дорога, на заднем дворе организована гостевая парковка. В 300 метрах от дома остановка рейсового автобуса, несколько продуктовых магазинов, детский сад, амбулатория. В шаговой доступности никитская общеобразовательная школа. В 300 метрах от дома граница парка Никитского ботанического сада, по тенистым аллеям которого за 20 мин (987 метров) прогулочным шагом легко дойти до СПА-отеля «Консоль-Спорт», берега моря, чистых немногочисленных пляжей.

Дом введен в эксплуатацию как среднеэтажный многоквартирный. Вид разрешенного использования земельного участка под домом – среднеэтажная жилая застройка. Статус объекта – «квартира», прописка. Коммунальные платежи по счетчикам, в соответствии с общегородскими квартирными тарифами.

Дом закрыт от посторонних, на двери подъезда установлен замок. Наличие удобной транспортной развязки, инфраструктуры, близость Никитского Ботанического Сада, чистого пляжа, мягкий субсредиземноморский климат, хороший вид на море и горы, делает дом комфортным как для постоянного проживания, так и для сезонного отдыха. Документы РФ готовы к сделке. Возможна продажа в ипотеку.